

SWITZERLAND
FRANCE
SLOVENIA
AUSTRIA

SWISSTRAFFIC
we innovate mobility
SWIROO
PART OF SWISSTRAFFIC

INTERTRAFFIC
AMSTERDAM
10 - 13 MAR 2026

Suchen...
Angebot anfordern

Deutsch



**Mit einer smarten Mobilität
die Lebensqualität steigern.**

**LET'S GET
IN TOUCH**



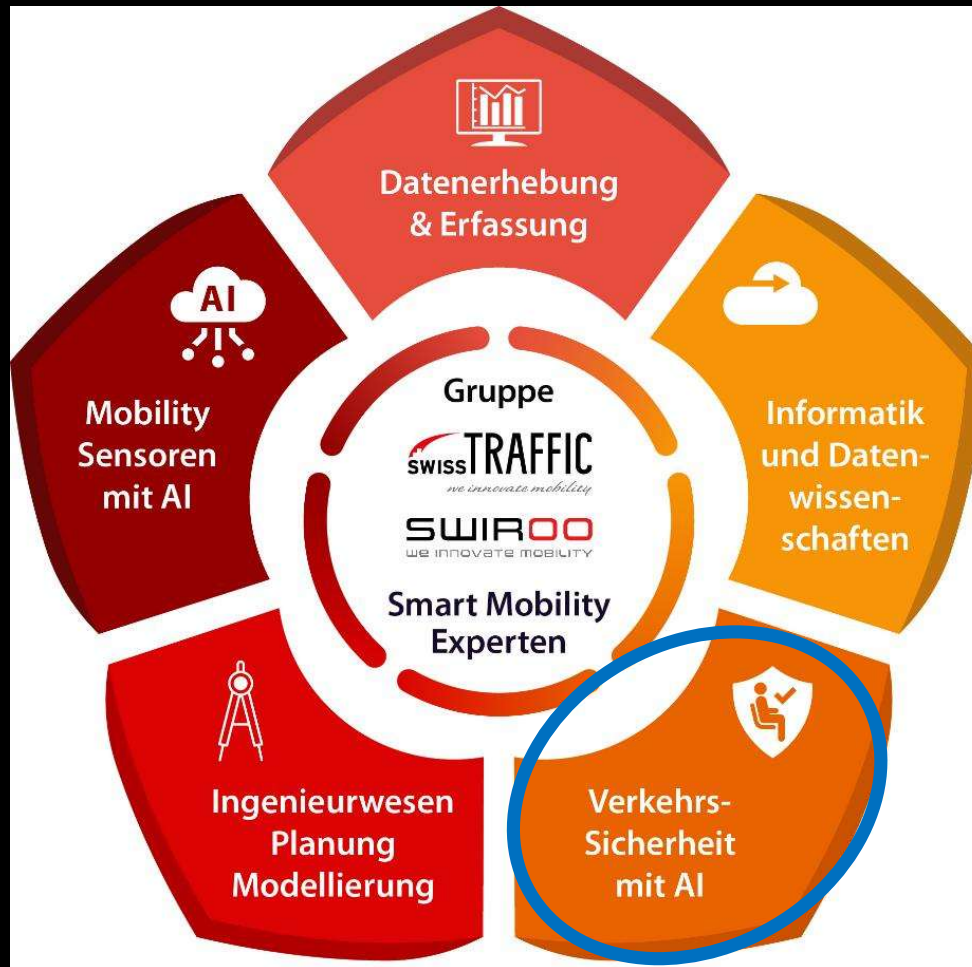
**WIR SIND DA,
WO SIE UNS
BRAUCHEN**

Frankreich

Österreich

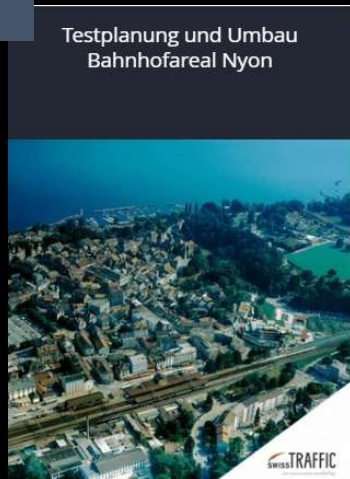
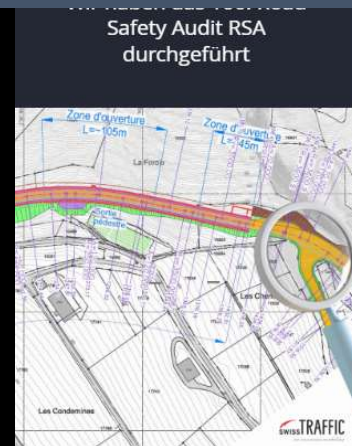
Schweiz

Slowenien





REFERENZENZEN





KANTON AARGAU



Kanton Bern
Canton de Berne



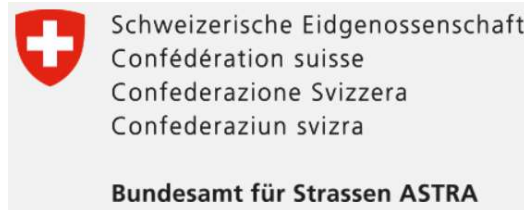
Kanton St. Gallen



Kanton Graubünden
Chantun Grischun
Cantone dei Grigioni



ETAT DE FRIBOURG
STAAT FREIBURG



Rapperswil-Jona



Olten



uster

Wohnstadt am Wasser



STADT THUN



STADT BURG DORF



gemeinde freienbach



Stadt Luzern



Ville de Lausanne



Stadt Biel
Ville de Bienne



La Chaux-de-Fonds
MÉTROPOLE HORLOGÈRE



Stadt Zürich



Yverdon-les-Bains



Stadt Dübendorf

STADT SURSE E



Stadt Winterthur



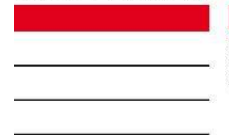
Stadtgemeinde
Brig-Glis



VILLE DE SION



STADT AARAU



VILLE DE
BULLE

Düdingen



WERT SCHÖPFIGUNGS KETTE

VON DER DATENERHEBUNG ÜBER
DIE ANALYSE ZUR LÖSUNG

Anwendung von Video und LiDAR für die Verkehrssicherheit



DEFINITIONEN

PET: Post Encroachment Time

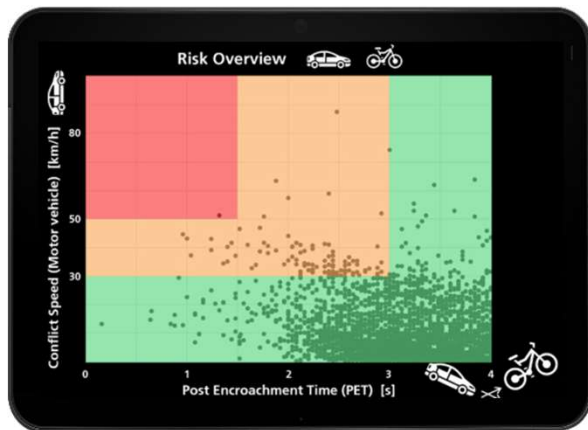
Der zeitliche Abstand zwischen dem Verlassen des Konfliktbereichs durch Objekt 1 und dem Eintritt von Objekt 2

TTC: Time To Collision

Verbleibende Zeit bis zu einem Zusammenstoss zweier Objekte, sofern diese ihre aktuelle Geschwindigkeit und Richtung beibehalten



ERFASSEN VON BEINAHE-UNFÄLLEN



- Automatische KI-Detektion
- Risiko-Matrix
- Massnahmen-Katalog
- Vorher-Nachher Analyse



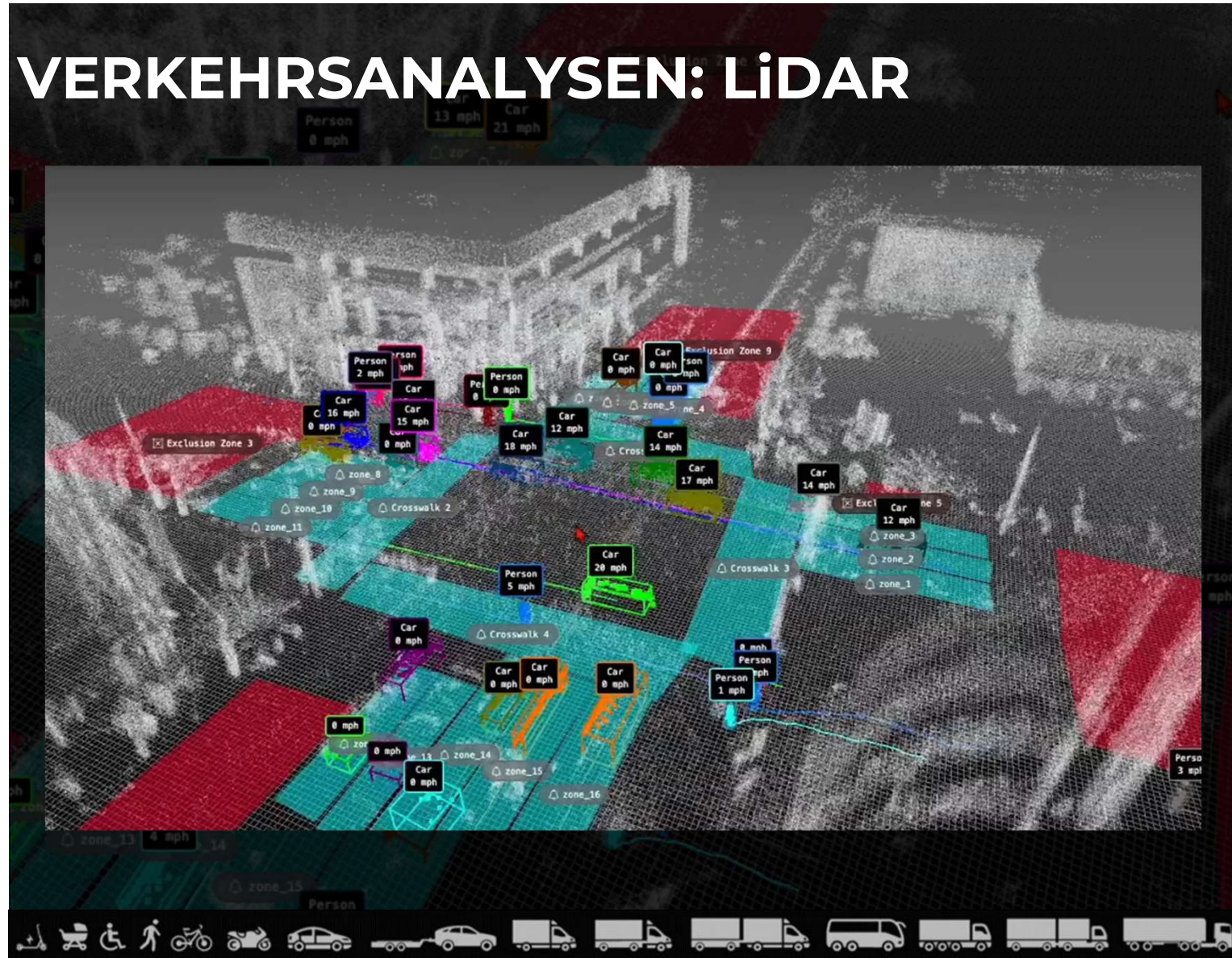


HOHE VERFÜGBARKEIT UND FLEXIBILITÄT



HOCHPRÄZISE VERKEHRSANALYSEN: LiDAR

- 3D-Raum
- Datenschutz
- Grosse Perimeter
- Hohe Genauigkeit (cm)
- Alle Licht-Verhältnisse
- Wetterunabhängig





**VIDEO UND LIDAR
UNTERSTÜTZEN BEI DER
ERKENNUNG VON
BEINAHEUNFÄLLEN**



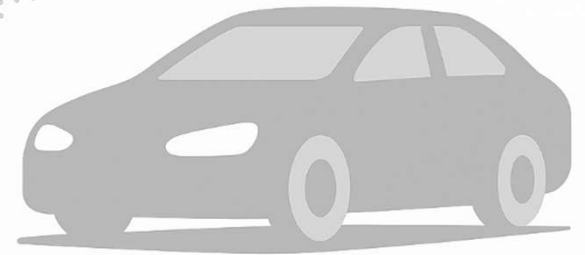
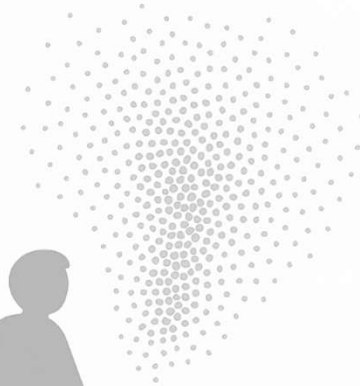
**DIE SITUATIONEN
KÖNNEN KATEGORISIERT
UND VISUALISIERT
WERDEN**



**BEIDE TECHNOLOGIEN
HABEN IHRE VOR- UND
NACHTEILE**



**DER DATENSCHUTZ KANN
MIT BEIDEN METHODEN
EINGEHALTEN WERDEN**



Kontakt: daniel.baumann@swisstraffic.ch

WIR BIETEN LÖSUNGEN

SMART MOBILITY EXPERTS